

TGG修学旅行プランのご提案



(株) TOKYO GLOBAL GATEWAY

東京都教育委員会と共に提供する
今までにない体験型英語学習施設

着いた瞬間から
そこは英語だけの世界！

7000m²という広大な館内に、没入感を高める非日常空間を準備

児童・生徒8人1グループに
Agent(外国人スタッフ)が寄り添い英
語の発話とプログラムをサポート

英語コミュニケーションの楽しさを実感しな
がら学びが得られる有識者監修の本格プ
ログラム



「わかった」「通じた」という成功体験を通して、英語を話す楽しさや、必要性
を実感でき、英語や海外への興味関心を引き出します。

さまざまな国籍の外国人スタッフとのコミュニケーションや異文化体験を通して、
キャリア教育やグローバル人材育成として活用いただけます。

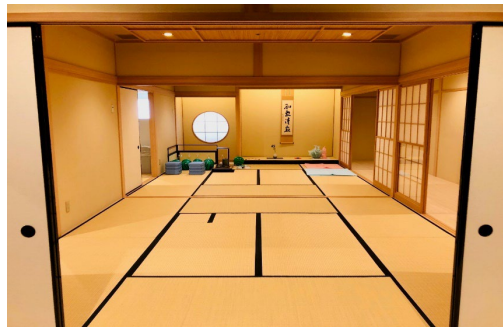
探求学習やキャリア体験、SDG s など多彩なジャンルのプログラムの中から、
学校様のテーマに合わせたプログラムをお選びいただけます。

修学旅行で「海外体験」を満喫しよう！

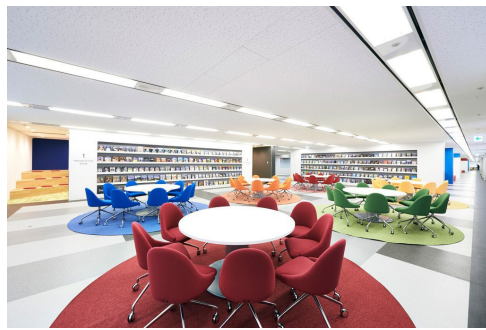
- まるで海外にいるかのようなリアルな空間で、ファーストフード店でテイクアウトにチャレンジしたり、国際線の機内でCAさんに飲み物を頼んだり、海外体験を楽しめます。
- 児童・生徒8人1グループにエージェント（外国人スタッフ）が寄り添うので英語が苦手でも大丈夫！参加者みんながたっぷりコミュニケーションを楽しめます。



Media Lab



Japanese Culture space



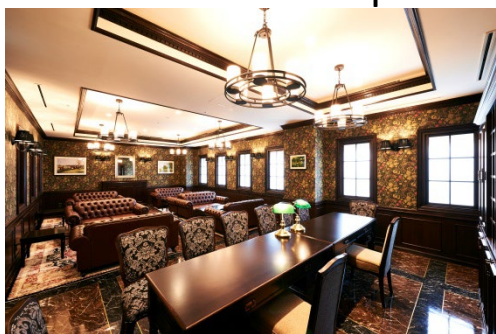
Research Lab



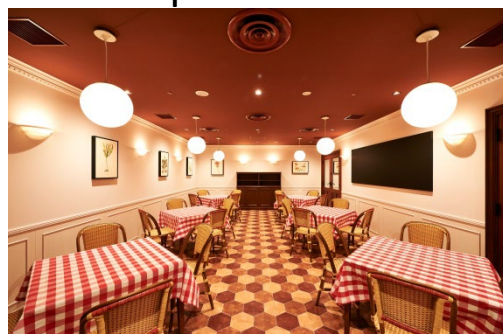
Get Well Clinic



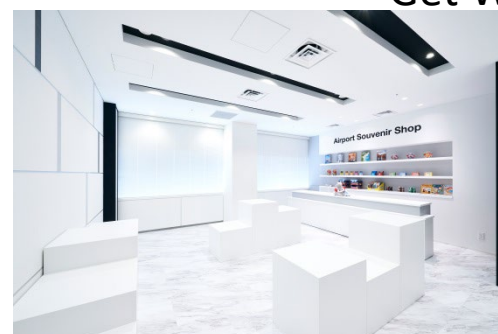
Global Market



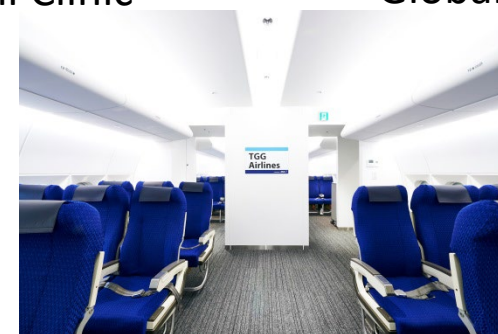
TGG Hotel



World Bistro

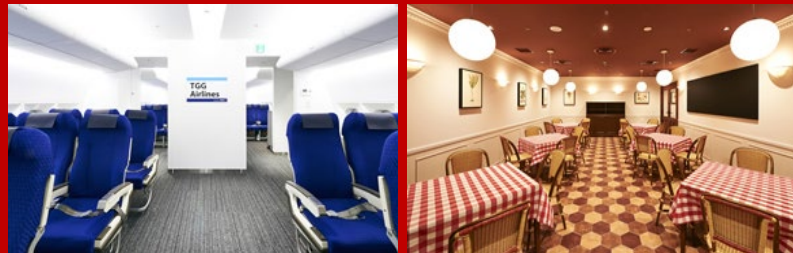


Airport Souvenir Shop



TGG Airlines

英語「を」使って挑戦する アトラクションプログラム



空港、レストラン、ホテル、ショップ等、
海外渡航や海外旅行シーンを疑似体験しながら
シチュエーション別英会話に挑戦！

英語「で」学ぶ アクティブイマージョンプログラム



地域教育、環境教育、情報教育・STEM教育、
SDGsや多文化交流などをテーマにした
協働学習・探求学習や発表に英語「で」挑戦！

プログラムの詳細はこちらから

<https://tokyo-global-gateway.com/school/programs/>



初級

初学者～英検5級
(CEFR-J : A1未満)

初級のやりとり

色や形、数字などを伝えながら自分の欲しいもの・してほしいことをかんたんに伝えたり、店員からの質問に答えたりします。

中級

英検5級～準2級
(CEFR-J : A1～A2)

中級のやりとり

理由などを添えながら具体的な要望を伝えたり、店員からの詳細な質問に答えたりします。

上級

英検2級以上
(CEFR-J : B1以上)

上級のやりとり

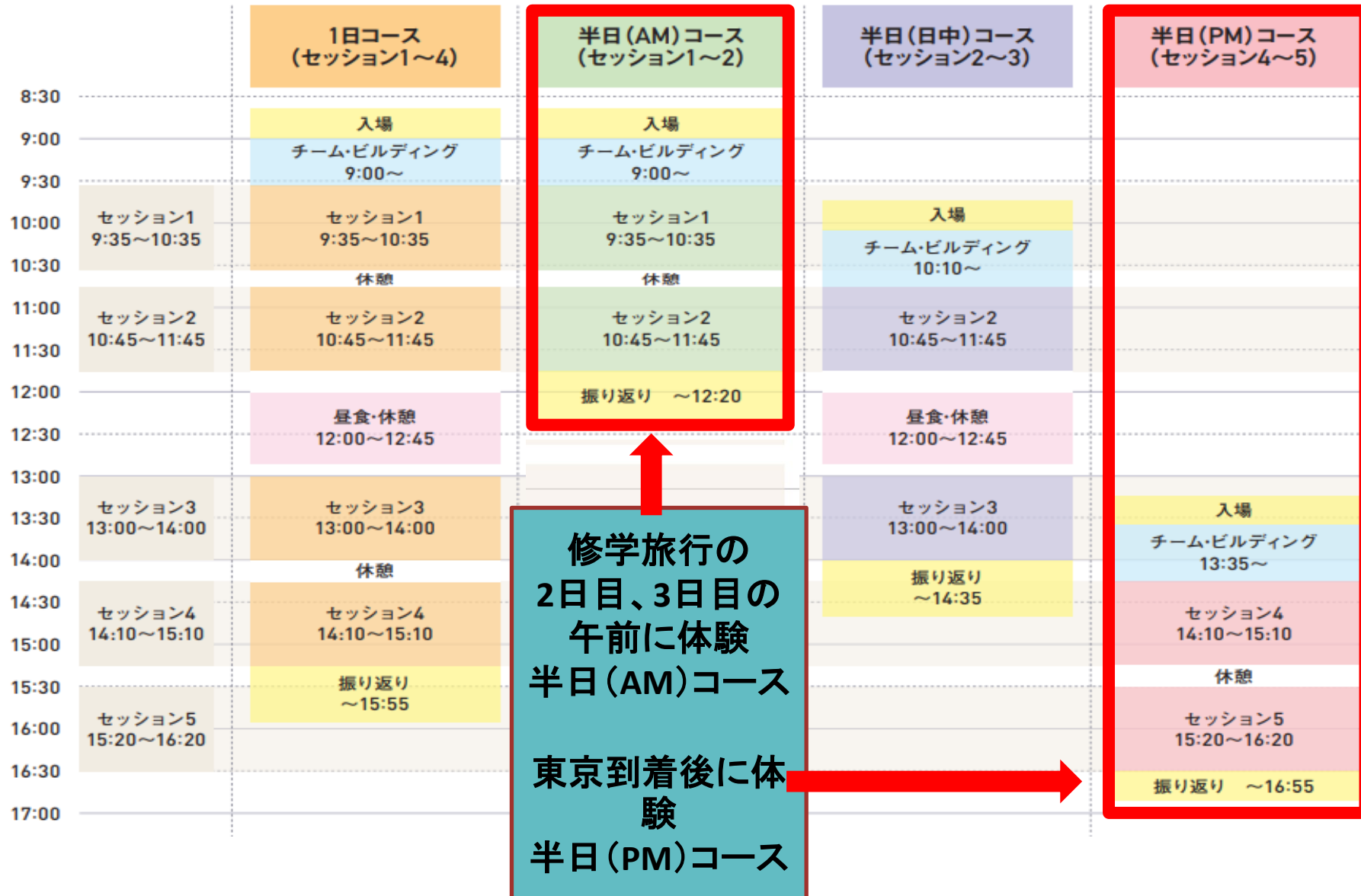
問題解決などの要素を入れながら、間違いを正したり交渉をしたりして自分の要望を伝えます。

レベル格差への対応:「アダプティブアプローチ」
更に現場で一人ひとりにレベル対応⇒“英語で答えた”成功体験

■ 児童・生徒のレベルに応じた質問の仕方と効果的な発話の引出し

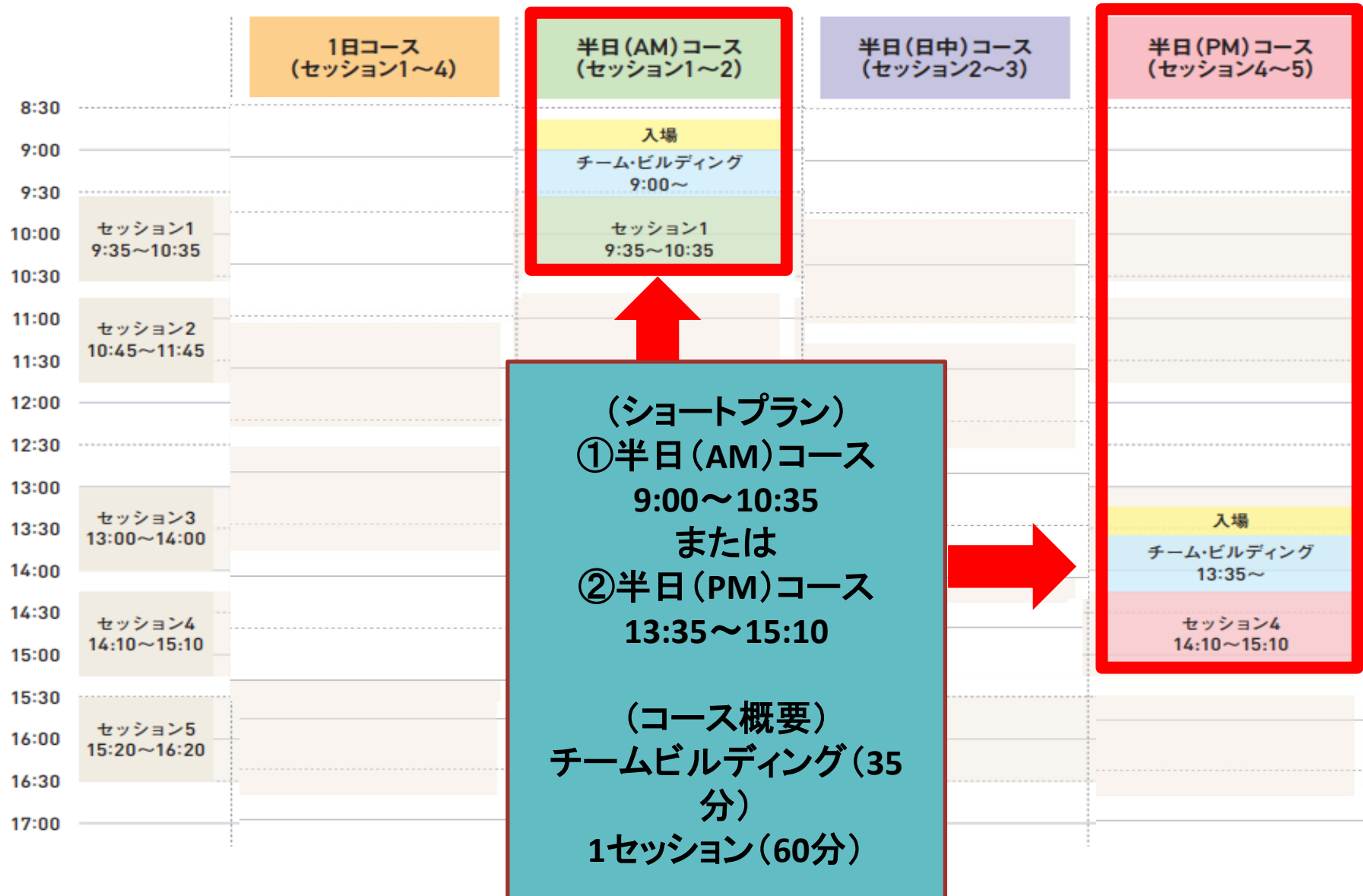
1. Closed Questions
2. Semi-Open Questions
3. Open Questions

ご利用コースとご利用の流れ (修学旅行お勧めコース)



TGGを気軽に楽しむショートプラン（4～5月修学旅行限定）

※6月は要相談



修学旅行で「海外体験」を満喫しよう！（プログラム例）

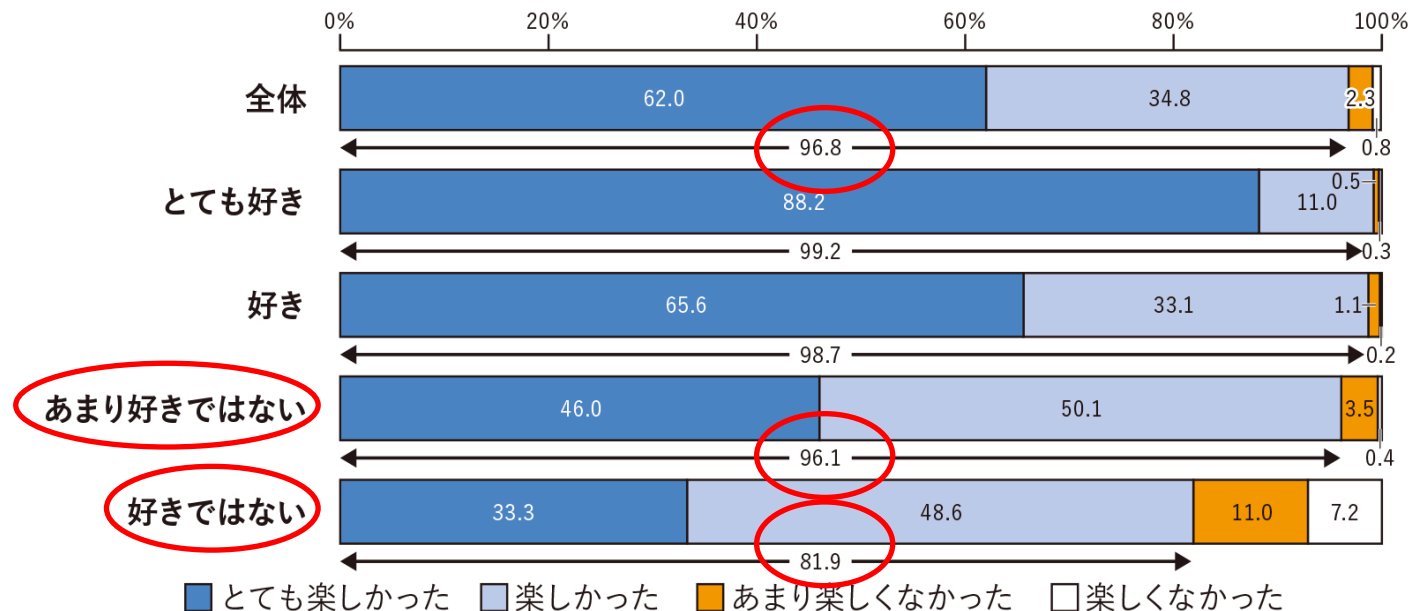
アトラクションエリアとアクティブイマージョンでの体験を組み合わせるさまざまなプログラムにチャレンジしていきます。

コース例	13:35～14:10 チームビルディング	14:10～15:10 セッション4	15:20～16:20 セッション5	16:20～16:55 振り返り
午後コース セッション4・5	チームビルディング 8人1グループに分かれ、エージェントとグループメンバーで外国の遊びにチャレンジします。	アトラクション ・「エアポートゾーン」 ・「トラベルゾーン」 ・「ホテルゾーン」 ・「キャンパスゾーン」 各ゾーンではミッションにチャレンジします。	アクティブイマージョン ・おもてなし文化 ・ニュース番組制作 ・ダンス ・留学体験 ・演劇 ・コマ撮り作品作り ・効果音づくり ・プログラミング ・動画制作 上記以外のプログラムもございます。	振り返り 1日の体験を振り返り、グループメンバーと意見や感想を共有します。

ショートプラン：短い時間で気軽にTGGをお楽しみいただけます。

コース例	13:35～14:10 チームビルディング	14:10～15:10 セッション4
ショートプラン 午後コース セッション4	チームビルディング 8人1グループに分かれ、エージェントとグループメンバーで外国の遊びにチャレンジします。	アトラクション ・「エアポートゾーン」・「トラベルゾーン」・「ホテルゾーン」 ・「キャンパスゾーン」 アクティブイマージョン ・おもてなし文化・ニュース番組制作・スピーチテクニク・留学体験・SDGs・ダンス・演劇・プログラミング等

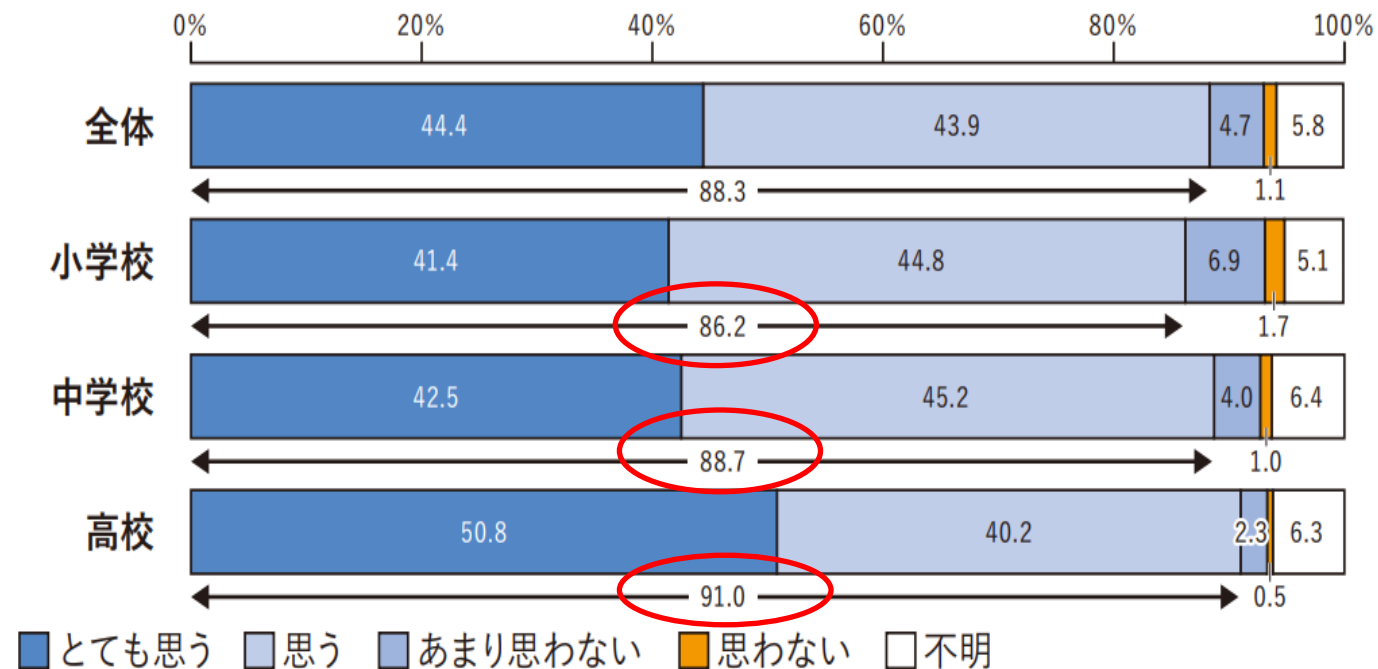
Q2 「英語が好きですか」 × 「TGGは楽しかったですか」 (TGG利用後：児童・生徒)



TGG の利用前のアンケートで、英語学習について、「あまり好きではない」と回答した児童・生徒の96.1%、「好きではない」と回答した児童・生徒の81.9%がTGGでの体験を<<楽しかった>>と回答しており、英語に心理的抵抗感や苦手意識がある児童・生徒も、TGGでの体験が楽しかったと感じていることが分かる。一旦学習内容に心理的抵抗感や苦手意識をもつと、授業の中で克服するのは容易ではないことを想定すると、これは、TGG の効果の一つとして特筆すべき点である。

**データ引用：TOKYO GLOBAL GATEWAY事業
令和3年度における事業の検証結果について
(令和4年11月 東京都教育庁指導部指導企画課)**

Q3 TGGでの体験は、今後の英語学習の刺激になりましたか（TGG利用後：児童・生徒）



TGGでの体験が、今後の英語学習の刺激になったかについて、「とても思う」と「思う」を合わせた<<思う>>の割合は88.3%であり、どの校種も約9割であった。高校は「とても思う」が他の校種よりも高く5割を超えている。

**データ引用：TOKYO GLOBAL GATEWAY事業
令和3年度における事業の検証結果について
(令和4年11月 東京都教育庁指導部指導企画課)**

「世界・未来につながる東京体験教室」

静岡市立伝馬町小学校

【TGG利用に関する基本情報】

利用日	令和5年12月7日（木）
利用学年・参加人数	小学6年・44人 <input checked="" type="checkbox"/> 学年全員 <input type="checkbox"/> 自主研修制 <input type="checkbox"/> コース制
利用コース	<input checked="" type="checkbox"/> 半日（午前・日中・午後） <input type="checkbox"/> 1日



○利用日の行程

1日目：静岡駅⇒ TOKYO GLOBAL GATEWAY⇒ キッザニア東京⇒ ホテル
2日目：ホテル⇒ 豊洲市場⇒ 国会議事堂⇒ 東京タワー⇒ 国立科学博物館⇒ 静岡駅

○修学旅行・研修旅行におけるTGG利用の目的

グローバル教育（グローバル教育・ローカル教育をあわせた造語）を推進している本校は令和2年度からTGGを利用している。個々の子供の語学力に即したアプローチで対応するエージェントのもとで、英語によるコミュニケーションを楽しめるプログラムは、子供たちの学びを広げ、未来の希望につながるものになっている。

○TGG利用を取り入れた行程作成の工夫、行程の特徴

1日目は「世界・未来につながる体験教室」を目指し、TGGでは、午前中にアクティブイメージーションエリア、午後にはアトラクションエリアでおこなうプログラムとした。夕方からは、「キッザニア東京」にてキャリア教育として職業体験活動を行う行程とした。また、2日目は、政治の中心地である首都東京だからこその見学地を設定した。

○TGG利用前後の学校でのお取組み、成果（学校での事前・事後学習、利用後の生徒の変容度等）

事前学習としてTGGの紹介動画をみたり、Pre Bookでフレーズの練習をしたりして、体験に臨んだ。学校に戻ってからも、各グループの活動の様子やエージェントについて楽しく伝え合う姿が見られ満足度が高かったことが感じられた。TGGの活動を通して「世界とつながれたか」というアンケートには「できた」「どちらかといえばできた」と88%の児童が肯定的な回答をした。

体験して本当に良かったTGG

青森市立筒井中学校

【TGG利用に関する基本情報】

利用日	令和5年4月20日（木）
利用学年・参加人数	第3学年・141人
利用コース・利用級	半日（セッション1-2）・中級



○利用日の行程

- 1日目 青森 → 上野散策 → 国立競技場スタジアム体験ツアー → 東京タワー → ホテル
- 2日目 ホテル → TOKYO GLOBAL GATEWAY → 東京ディズニーランド → ホテル
- 3日目 ホテル → 皇居散策 → 浅草（浅草寺）散策 → 青森

○修学旅行・研修旅行におけるTGG利用の目的

修学旅行のねらいの一つに「広い知見と豊かな情操を養う」ことを掲げており、日本にしながら留学気分を味わえ、生きた英語を使う機会ができることに魅力を感じた。英語を話さざるを得ない環境において、TGGエージェントの親切な対応により、成功体験を得て、さらに英語学習に意欲的に取り組むことが期待できることから利用を考えた。

○TGG利用を取り入れた行程作成の工夫、行程の特徴

青森から移動時間と生徒の体験意欲、2泊3日の行程等を考慮し2日目の午前に設定。集中して学習に取り組める午前中に体験学習を組み、午後はディズニーで楽しむというメリハリをつけた。

○TGG利用前後の学校での取組み、成果（学校での事前・事後学習、利用後の生徒の変容度等）

事前学習ではあまり乗り気ではなかったが、当日はエージェントの親切・丁寧な対応のおかげでコミュニケーションもとれ、自信もついた。「もっと勉強して将来の留学に役立てたい」などと、利用後は、英語を学ぶ必要性を実感でき、意欲的に授業に取り組むようになった。

修学旅行の活用事例はこちら



https://tokyo-global-gateway.com/wp/wp-content/uploads/2023/10/case_study_2023.pdf

グローバル・リーダー育成に向けて

岡山県立岡山城東高等学校



【TGG利用に関する基本情報】

利用日	令和5年6月22日（木）
利用学年・参加人数	第2学年・80人
利用コース・利用級	半日（セッション1-2）・中級

○利用日の行程

- 1日目 岡山駅→神奈川近代文学館・横浜開港資料館→横浜中華街→ディナークルーズ→ホテル
- 2日目 ホテル→東京大学→都内班別自主研修→ホテル
- 3日目 ホテル→TOKYO GLOBAL GATEWAY→東京ディズニーリゾート→ホテル
- 4日目 ホテル→コース別博物館研修→岡山駅

○修学旅行・研修旅行におけるTGG利用の目的

グローバル社会で活躍し、その発展に貢献する人材（城東型グローバル・リーダー）の育成を目指す本校のミッションに基づき、修学旅行ではグローバル社会を体感できるプログラムを毎年組み込んでいる。英語を用いた積極的なコミュニケーション能力の向上を図り、TGGを導入した。

○TGG利用を取り入れた行程作成の工夫、行程の特徴

まずアトラクションエリアで日常会話を体験。日頃の英語学習の成果を実感する場とした。
また人文社会学類（文系）の研修だったため、経営学や外国語学を意識したプログラムを選択。

○TGG利用前後の学校での取組み、成果（学校での事前・事後学習、利用後の生徒の変容度等）

英語の授業では speaking に対して以前よりも発音を明確にする、テストのためだけでなく語彙を増やして表現の幅を広げようとするなど、相手に自分の考えをよりよく伝えようとする表現力の向上が見られた。

修学旅行の活用事例はこちら



https://tokyo-global-gateway.com/wp/wp-content/uploads/2023/10/case_study_2023.pdf

ご利用料金 (2025年度・2026年度 修学旅行団体利用)

都外 中学生、高校生料金

午前コース (9:00~12:20)	4,750円
午後コース (13:35~16:55)	
日中コース (10:10~14:35)	4,950円
1日コース (9:00~16:00)	9,100円
※ショートプランS1 (9:00~10:35)	3,300円
※ショートプランS4 (13:35~15:10)	

都外 小学生料金

午前コース (9:00~12:20)	4,550円
午後コース (13:35~16:55)	
日中コース (10:10~14:35)	4,750円

■ TGG紹介動画

(小学生)



(中高生)



(料金)すべて1名様のお込み価格です。ご利用になる児童生徒様が対象で、ご引率の先生にはかかりません。

(コース)※**ショートプラン**:4月~6月限定の修学旅行プランです。施設は【青海】が対象です。

(ご予約ならびにお問い合わせ)

修学旅行の団体様は、旅行代理店様を通してwebからご予約をお願いいたします。

ショートプラン、ならびにwebからご予約いただけない混雑日はお問い合わせください。

電話 0120-865-961

Mail tgg-support@tokyo-global-gateway.co.jp